

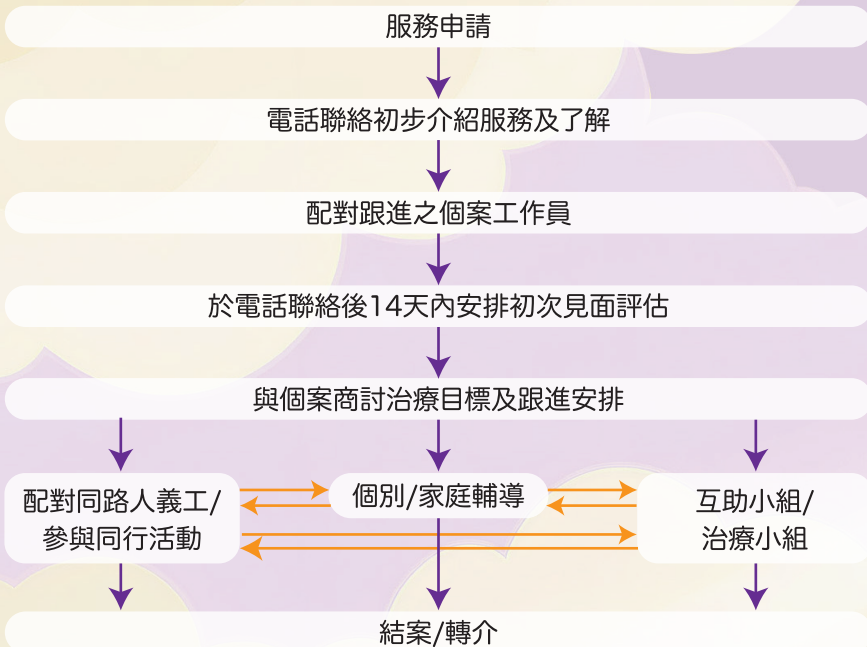
## 服務流程



資助機構  
維拉律敦治·荻茜慈善基金

# 拾光同行

自殺喪親長者支援計劃



## 申請服務方法

自行申請：凡需要本服務的長者，可  
自行申請服務

個案轉介：經社福機構、醫護  
機構或其他機構轉介申請服務



轉介表格

## 聯絡我們

電話：2382 2737

傳真：2382 2004

網址：[www.spsbless.org.hk](http://www.spsbless.org.hk)

電郵：[survivor@sps.org.hk](mailto:survivor@sps.org.hk)



## 計劃背景

自殺喪親對長者而言，是極為沉重的創傷。他們的悲傷往往伴隨著強烈的情緒困擾、社會污名，以及獨特的心理發展階段挑戰。在華人社會，這種失落尤為複雜，當中涉及對心理健康、自殺、死亡的文化禁忌、羞恥感、內疚自責，以及被忽視的哀傷需求。許多長者因此陷入社會孤立，並在適應晚年生活的新角色時，對自我與他人產生懷疑。

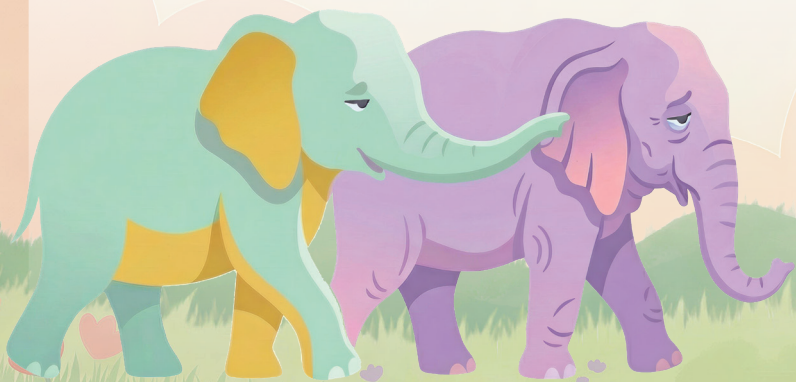
2026年4月，承蒙維拉律敦治·荻茜慈善基金資助，本會得以推行「拾光同行——自殺喪親長者支援計劃」，為自殺喪親長者提供支援，協助他們渡過哀傷，重整生命的意義。

## 計劃目的

- 陪伴自殺喪親長者過渡哀傷歷程，適應喪親後的生活轉變。
- 發展長者義工服務，鼓勵更多過來人參與義務工作，整合及分享哀傷經歷，與喪親長者同行，同時促進創傷後成長。

## 服務對象

- 60歲或以上自殺離世者親友（事件發生年期長短不限）



## 服務範疇

### 個人或家庭支援服務

提供專業個案及家庭輔導服務，協助長者適應喪親後的轉變及回應其獨特心理發展需要，並幫助家庭應對角色轉變所帶來的挑戰。

### 表達藝術治療小組

由註冊藝術（表達藝術）治療師帶領，透過表達藝術（視覺藝術、音樂、舞蹈、戲劇、寫作）創作探索及整理哀傷經歷，回顧生命中得與失的同時，整理當中的思緒與關係，以藝術回到當下、陪伴彼此。

### 義工配對

按需要配對過來人義工定期探訪與陪伴，支援因哀傷或動機受影響而難以連結資源的自殺喪親長者，推動復元主導的轉變，連結社會資源與同輩支援，助其重投生活並適應變故。

### 同路人互助小組

於小組中彼此分享哀傷歷程，共同面對難以言喻的情緒與感受，促進被理解與接納的經驗，協助長者在晚年喪親的創傷中逐步重建生活重心。

### 同行活動

過來人義工帶領社交興趣小組（如遠足小組及手工藝小組），擴展支持網絡，並鼓勵復元導向的實踐，走進社區、嘗試新活動。

### 家庭活動

透過安排家屬共同參與的活動，提升家庭成員間的連結與互動品質。

### 過來人義工培訓

培力與動員喪親長者參與義工服務，回顧並整合個人哀傷歷程，在助人過程中經驗個人成長。